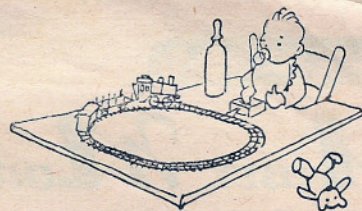


Der Anfang

leicht gemacht

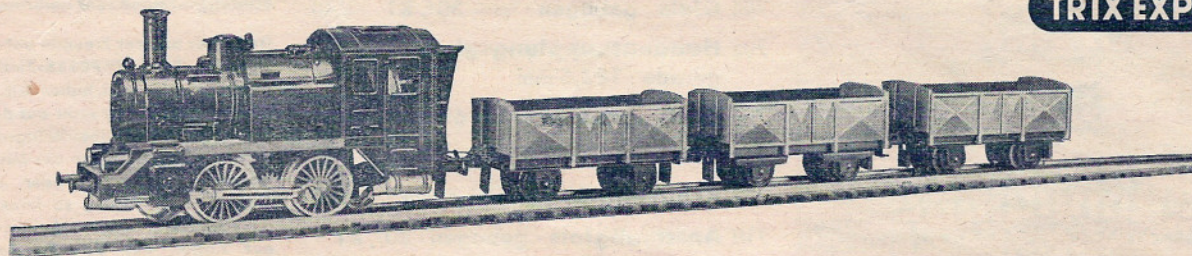


TRIX EXPRESS

- BATTERIEBAHNEN FÜR DIE JÜNGSTEN MODELLBAHNFREUNDE
ALLE TEILE SIND BEIM AUFBAU EINER GRÖßEREN ANLAGE VERWENDBAR

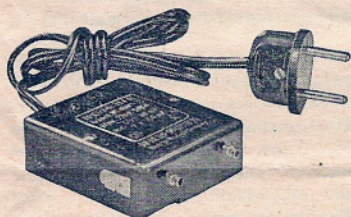
AUCH HIER IST DER EINZIGARTIGE TRIX EXPRESS-ZWEI-ZUG-BETRIEB OHNE BESONDERE SCHALTUNGEN MÖGLICH

TRIX EXPRESS



7/904 · **Güterzug** · 1 Lok 6602 · 3 Güterwagen (Plastik) · 1 gebogenes Anschlußgleis · 11 gebogene Gleise · 2 gerade Gleise · Batteriegerät mit Fahrtrichtungsschalter DM 24.—

Wechselstrom-Anschlußgerät



7/946/110 · 7/946/125 · 7/946/160
7/946/220 DM 7.50

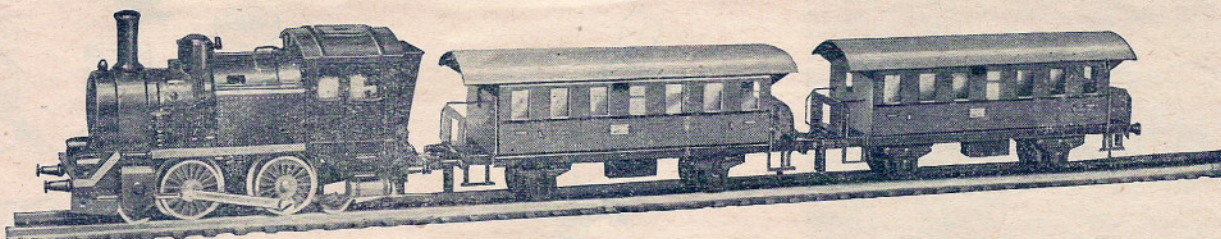
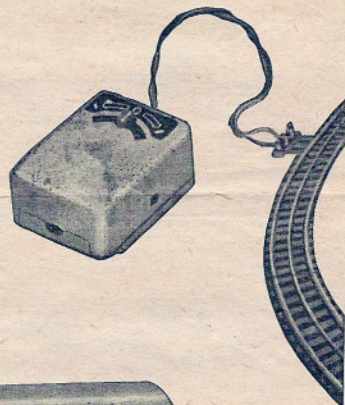
für Batteriebahnen
(Leistung: ca. 5 Volt bei
ca. 60 mAmp. Gl.-Strom)

Dieses Gerät entspricht
den VDE-Bestimmungen

**Bei Bestellung
Spannung angeben!**

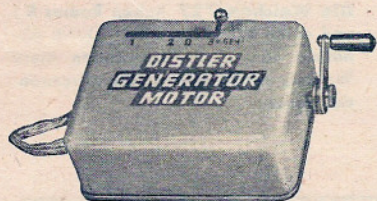
645

Batteriegerät nimmt
eine normale Taschen-
lampenbatterie 4,5 Volt
auf bzw. das Netzan-
schlußgerät 7/946. Um-
schaltbar für Vor- und
Rückwärtsfahrt sowie 0-
Stellung. DM 3.—

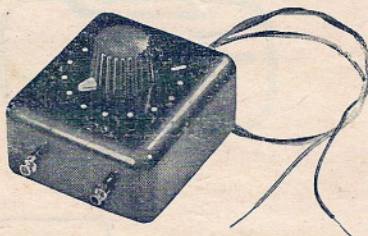


7/901 · **Personenzug** · 1 Lok 6602 · 2 Personenwagen · 1 gebogenes Anschlußgleis · 11 gebogene Gleise · 2 gerade Gleise · Batteriegerät mit Fahrtrichtungsschalter DM 24.—

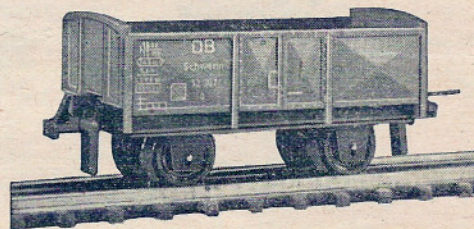
6602 · **Batterielok** · Betriebsspannung 3-5 Volt DM 12.50



600 · **Generator-Motor** · Hand-
dynamo zum Antrieb für Batteriebahnen.
Vor- und Rückwärtsfahrt. Bei Anschluß
an eine normale Taschenl.-Batterie, als
Getriebemotor mit zwei Vorwärts- und
einem Rückwärtsgang zu verwenden.
DM 9.75



644 · **Regler für Batteriebahn** ·
Mit Hilfe dieses kleinen Reglers kann
die Geschwindigkeit jeder Batterie-
bahn, die mit Anschlußgerät 7/946
betrieben wird, **stufenlos** variiert
werden. DM 4.50



20/70 · **Niederbordwagen** (Plastik)
Eine Nachbildung des offenen Güter-
wagens „Schwerin (011)“ in einfacher
aber sehr gefälliger Ausführung.
DM 1.50